

Ateliér projektování  
inženýrských staveb, s.r.o.  
Ohradní 1443/24b  
14000 Praha

naše značka  
5001071351

vyřizuje  
Jaroslav Kápička

datum  
19.02.2015

Věc:

**II/101, most ev. č. 101-009 přes potok v obci Kocanda**

K.ú. - p.č.: Osnice

Stavebník: Středočeský kraj, Zborovská 81/11, 15000 Praha

Účel stanoviska: Povolení stavby - stavební režim

RWE GasNet, s.r.o., jako provozovatel distribuční soustavy (PDS) a technické infrastruktury, zastoupený RWE Distribuční služby, s.r.o., vydává toto stanovisko:

V zájmovém území vyznačeném v příloze tohoto stanoviska, nejsou umístěna žádná provozovaná plynárenská zařízení ve vlastnictví nebo správě RWE GasNet, s.r.o.. Mohou se zde nacházet plynárenská zařízení jiných vlastníků či správců, případně i dlouhodobě nefunkční/neprovozovaná plynárenská zařízení bez dostupných informací o jejich poloze.

V rozsahu území vyznačeného v příloze souhlasíme s povolením stavby dle zákona 183/2006 Sb. ve znění pozdějších předpisů např. s vydáním územního rozhodnutí, zjednodušeným územním řízením, vydáním územního souhlasu, uzavřením veřejnoprávní smlouvy, ohlášením, stavebním povolením, veřejnoprávní smlouvou o provedení stavby nebo oznámením stavebního záměru s certifikátem autorizovaného inspektora. V případě uzavření veřejnoprávní smlouvy nebude RWE GasNet, s.r.o. ani RWE Distribuční služby, s.r.o., jako zmocněnec RWE GasNet, s.r.o., účastníkem územního ani stavebního řízení a nebudou uvedeni ve třetích osobách veřejnoprávní smlouvy.

Platí pouze pro území vyznačené v příloze tohoto stanoviska a to 24 měsíců ode dne jeho vydání.

Stanovisko bylo vygenerováno na základě vaší žádosti automaticky.

V případě dotčení pozemku v majetku RWE kontaktujte prosím RWE GasNet, s.r.o. Kontakt naleznete na adrese [www.rwe-distribuce.cz/cs/kontaktni-system/](http://www.rwe-distribuce.cz/cs/kontaktni-system/), činnost "Smluvní vztahy - pozemky a budovy plynárenských zařízení", případně na Zákaznické lince 840 11 33 55.

RWE Distribuční služby, s.r.o.

Plynárenská 499/1  
657 02 Brno  
T +420532221111  
F +420545578571  
E [info\\_ds@rwe.cz](mailto:info_ds@rwe.cz)  
I [www.rwe.cz](http://www.rwe.cz)  
IČ: 27935311  
DIČ: CZ27935311

Zapsán do obchodního rejstříku:  
Krajský soud v Brně  
oddíl C, vložka 57165  
26.07.2007

Bankovní spojení:  
ČSOB a.s.  
Číslo účtu: 17837923  
Kód banky: 0300



The energy to lead

Za správnost a úplnost dokumentace předložené s žádostí včetně jejího souladu s platnými předpisy plně zodpovídá její zpracovatel. Stanovisko nenahrazuje případná další stanoviska k jiným částem stavby.

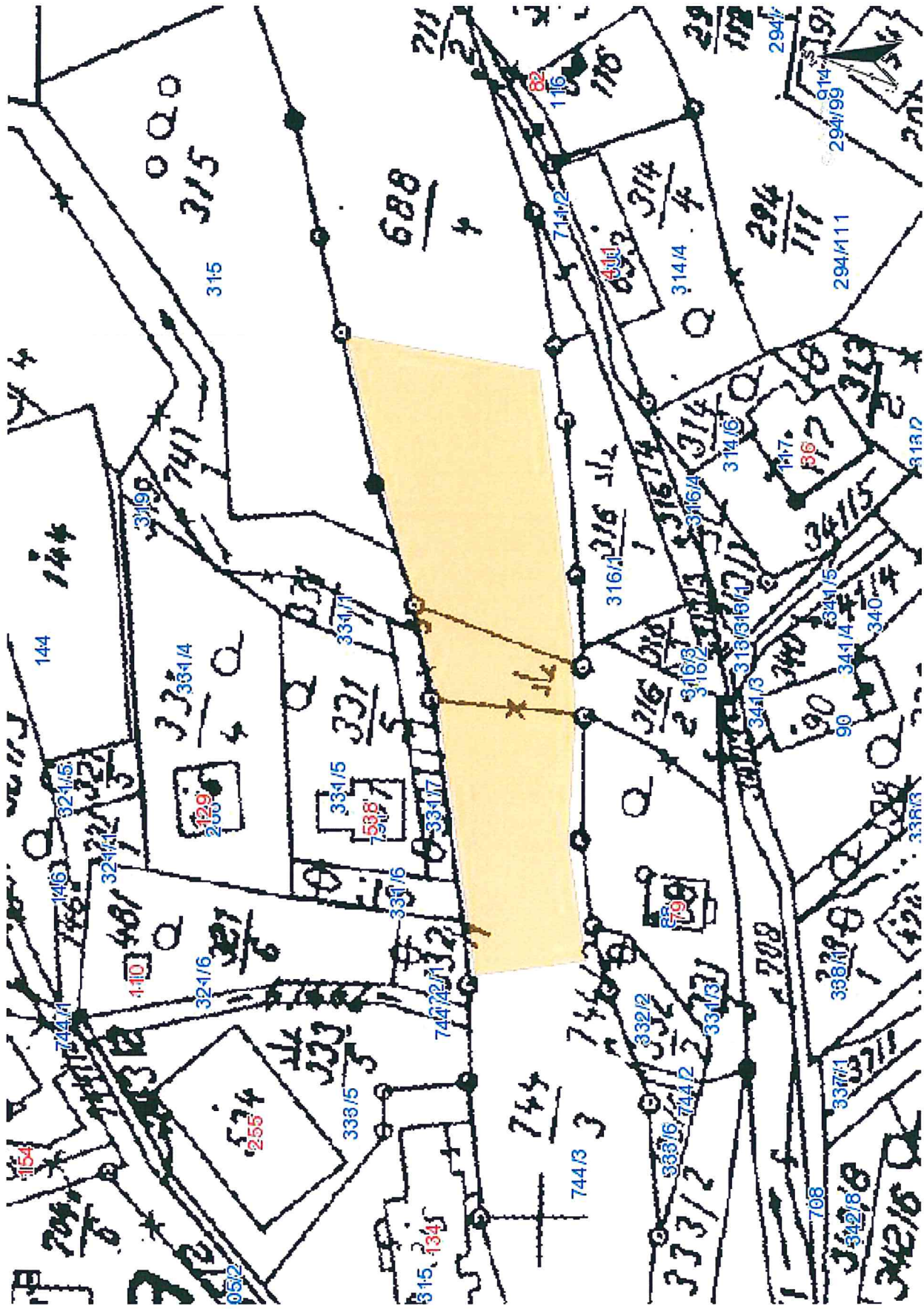
V případě další korespondence nebo jednání (např. změna stavby) uvádějte naši značku - 5001071351 a datum tohoto stanoviska. Kontakty jsou k dispozici na [www.rwe-ds.cz](http://www.rwe-ds.cz) nebo Zákaznická linka 840 11 33 55.

A handwritten signature in black ink, appearing to read 'Kápička'.

Jaroslav Kápička  
vedoucí zpracování externích požadavků  
odbor zpracování externích požadavků  
RWE Distribuční služby, s.r.o.

Přílohy: Orientační zakres plynárenského zařízení

Provozovatel DS: RWE GasNet, s.r.o.; Stavebník: Středočeský kraj, Zborovská 81/11, 15000 Praha. K.ú.: Osnice.



Legenda:

linie	
	plynovodu
	NTL
	STL
	VTL
	VWTL
	nefunkční
	výstavba
	regulační stanice
	ochranné zařízení
	kabel
	elektropřipojka
	kabel protikoroziční ochrany
	anodové uzemnění
	stanice katodové ochrany



Váš dopis zn. 8. 4. 2015  
ze dne  
Naše značka TÚŘ/O15800005907/15  
Vyřizuje Ing. Helena Procházková  
referent technické dokumentace  
Tel. / fax 323 603 731-3 / 323 603 736  
Mobil 602 172 870  
Email hprochazkova@1scv.cz  
Datum 13. 4. 2015

**APIS-Ateliér projektování inženýrských  
staveb, s.r.o.  
Ohradní 24B  
140 00 Praha 4 - Michle**

**Název stavby: oprava mostu ev. č. 101-009 v k. ú. Osnice**

**Věc:** Vyjádření k existenci sítí

**Platnost vyjádření:** 1 rok

V zájmovém území projektované stavby se nenachází žádné inženýrské sítě či zařízení v naší správě. Pro přehlednost Vám v příloze zasíláme stávající dokumentaci **orientačních zákresů vodovodu (vyznačen modře) a kanalizace (vyznačena hnědě)** v blízkosti Vašeho zájmového území. V případě zájmu o digitální podobu vodohospodářský sítí kontaktujte pracovníka 1.SčV, a.s., p. Patzelt, email: vpatzelt@1scv.cz.

S pozdravem

**1.SčV, a.s.** - 4 -  
Ke Kable 971, 100 00 Praha 10  
IČ: 47549793, DIČ: CZ 47549793  
provoz:  
Kellovratká 1476, 251 01 Říčany

Ing. Helena Procházková  
referent technické dokumentace

Příloha: 1x orientační zákres sítě stávajícího vodovodu a kanalizace v zájmovém území



Vaše značka

Ze dne

Naše značka Z40/15V104

Ze dne 15. 4. 2015

Vyřizuje Ing. Eva Schutová

Tel./Fax. +420 270 002 521

E-mail schutova@zelivska.cz

APIS-Ateliér

projektování inženýrských staveb, s.r.o.

Petr Janovác

Ohradní 24B

140 00 Praha 4 - Michle

### Vyjádření k existenci sítí

Dne 8. 4. 2015 jsme obdrželi žádost o vyjádření k existenci inženýrských sítí jako podklad pro plánované stavební úpravy mostu ev. č. 101-009 v katastrálním území Osnice, obec Jesenice.

Stavbou dotčené pozemky se nachází ve druhém ochranném pásmu štolového přivaděče (cca 1400 m od osy). Pro ochranná pásma štolového přivaděče je závazná Vyhláška Okresního úřadu Benešov číslo jednací Vod: 231 – 1980/99 z 21. 5. 1999. Upozorňujeme zejména na skutečnost, že do horninového prostředí v ochranném pásmu štolového přivaděče nesmí být zaváděny kapaliny nebo jiné látky, jejichž případný únik by mohl kontaminovat okolní horninové prostředí a ovlivnit jeho hydrologický režim.

***V zastoupení vlastníka štolového přivaděče Úpravna vody Želivka, a.s., na základě smlouvy uzavřené dle §8 odst. 2 zákona č. 274/2001 Sb. O vodovodech a kanalizacích v platném znění, jako provozovatel tohoto přivaděče Želivka s navrhovanou stavbou***

**SOUHLASÍME.**

Přílohy: Orientační schéma vedení štolového přivaděče





15.4.2015

1 : 10000



356/2015  
Janovák  
10. 04. 2015  
40



Telekomunikační a vysílací řešení

APIS, s.r.o.

Petr Janovák  
Ohradní 1443/24b

140 00 Praha 4 - Michle

Váš dopis značky / ze dne	Naše značka	Vyřizuje / Telefon	Místo odeslání / dne
/ 07.04.2015	UPTS/OS/115563/2015	Ing. Tomáš Houžvička / 242 411 630	Praha / 07.04.2015

**Věc: „Vyjádření k existenci podzemních sítí spol. České Radiokomunikace, a.s.“**

Účel: existence sítí, dokumentace pro stavební řízení

**Akce: „Oprava mostu ev. č. 101-009 přes potok v obci Kocanda, k.ú. Osnice“**

K Vaší žádosti po prošetření aktuálního stavu podzemních sítí sdělujeme, že v uvedené lokalitě nedojde ke styku s žádným podzemním zařízením/vedením v naší správě. Z hlediska zájmů Českých Radiokomunikací a.s. nemáme ke shora uvedené akci námítky.

S pozdravem

Za správnost:

České Radiokomunikace a.s.  
Skokanská 2117/1  
169 00 Praha 6  
(54)

Ing. Houžvička Tomáš  
Senior specialista ATP

Příloha: daňový doklad

Pozn. Písemné žádosti zasílejte na adresu:

České Radiokomunikace, a.s.  
odd. Ochrany sítí  
Skokanská 2117/1  
169 00 Praha 6 - Břevnov

**Platnost tohoto vyjádření je jeden rok od data vystavení.**

Úhradu částky za vyjádření provedte na účet Českých Radiokomunikací, a.s. Číslo účtu Českých Radiokomunikací, a.s. vč. variabilního symbolu naleznete na příloženém Zjednodušeném daňovém dokladu.



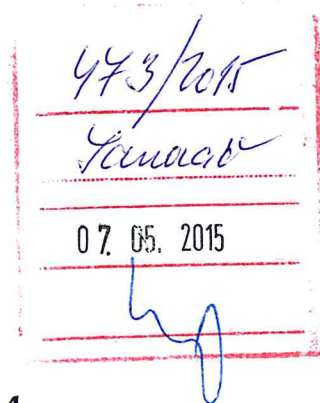


A P I S spol. s r.o.

Petr Janovác

Ohradní 24B

140 00 P R A H A 4



Věc: Oprava mostu ev.č. 101-009 Kocanda přes Botič v 28,763 - vyjádření k existenci sítí

Ve vyznačeném zájmovém území stavby se nenachází žádné naše zařízení nadzemní ani podzemní.

Jsme správcem potoka Botič a na tomto toku je vyhlášeno záplavové území. Pro informaci o velkých vodách přikládáme výkres mostu z naší Technicko-provozní evidence. PD záměru nám bude předložena k vyjádření.

za Povodí Vltavy s.p., závod Dolní Vltava  
Ing. Vladimír Marušák  
Naše značka 18480/2015-PVL

Příloha: PF P093 -28,763 - TPE Botič

Co. 250, spis SP-2015/5871



V Praze dne 5.5.2015



příloha K 18480/2015

PF: P093 TPE Botič

MO Ø16

objekty

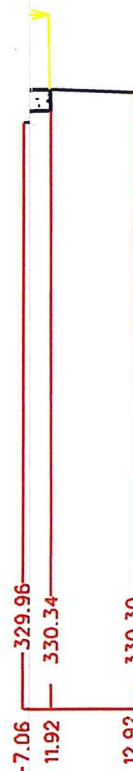
obr.105

M 1:100/100

obr.106

obr.107

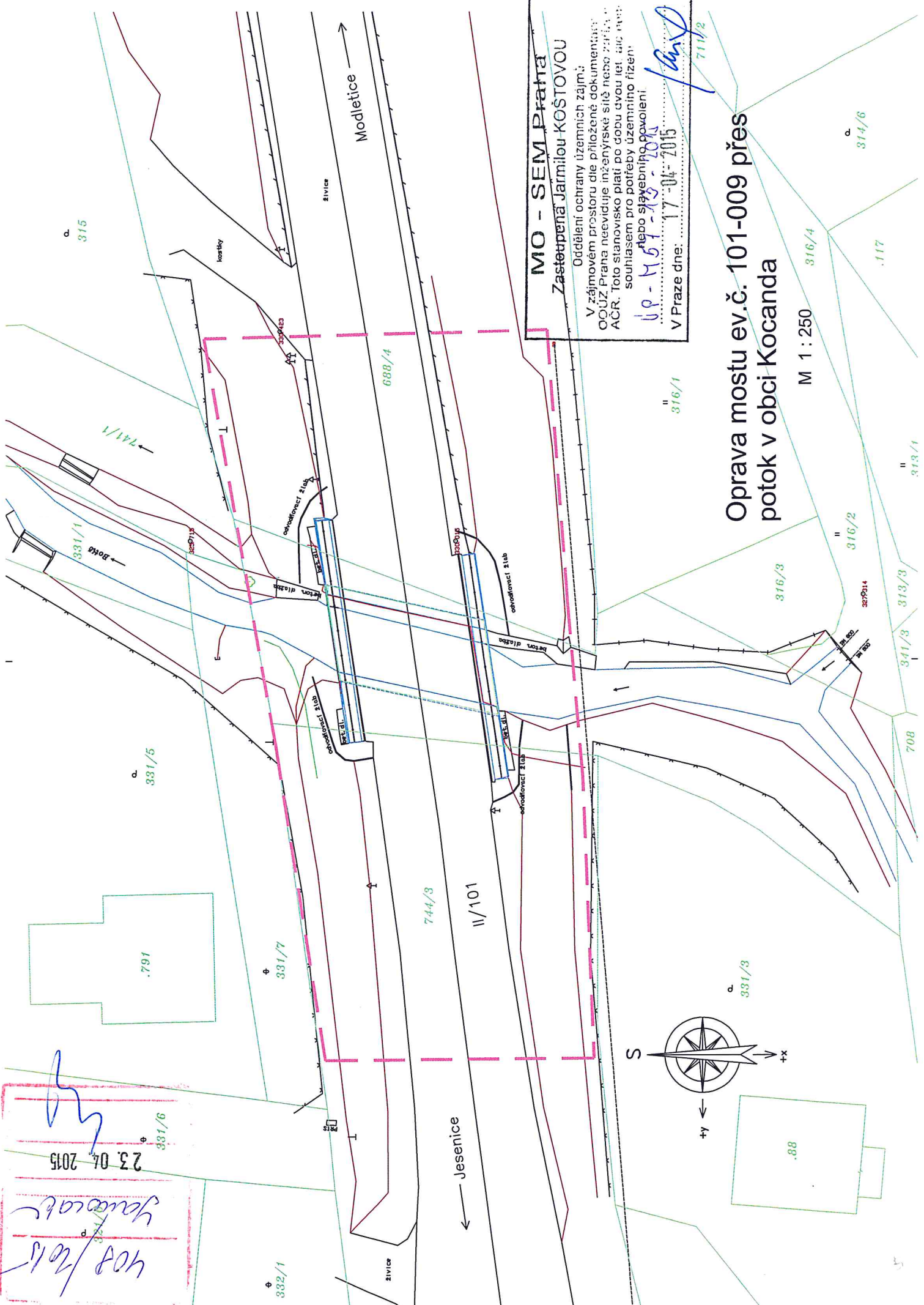
velký betonov  
hlavní silnice K



LEGENDA:

00-letá voda	Q100=52.00	254.05
0-letá voda	Q1010=19.00	252.93
-letá voda	Q11=3.60	252.35
vladina v době měření		252.12
srovnávací rovina		250.00

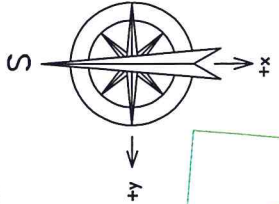
408/2015  
 23.04.2015  
 Yacovats



MO - SEM Prata  
 Zastoupená Jarmilou KOŠTOVOU  
 Oddělení ochrany územních zájmů  
 V zájmovém prostoru dle příložené dokumentace  
 OOÚZ Praha neevviduje inženýrské síťi nebo zařízení  
 AČR. Toto stanovisko platí po dobu dvou let, ale může  
 souhlasem pro potřeby územního řízení  
 09-1451-213-2015  
 V Praze dne: 17-04-2015  
 [Signature]

# Oprava mostu ev.č. 101-009 přes potok v obci Kocanda

M 1 : 250





# OBEC JESENICE

Budějovická č.p. 303, 252 42 Jesenice  
IČ: 00241318, DIČ: CZ 00241318

## Odbor správy majetku a investic

Číslo jednací: OúJ/04030/2015  
Spisová značka: OúJ/04030/2015/02  
Vyřizuje: Kramosilová Radka  
Telefon:  
E-mail: radka.kramosilova@oujesenice.cz

Pan Petr Janováč  
Email: petr.janovac@apis-sro.eu

V Jesenici dne 14.04.2015

### **Vyjádření k existenci sítí pro účely stavebních úprav mostu ev.č. 101-009 v k.ú. Osnice, investgor Středočeský kraj**

Na základě Vaší žádosti ze dne 08.04.2015 k existenci sítí pro plánované stavební úpravy mostu ev.č. 101-009 v k.ú. Osnice, obec Jesenice dle přiloženého zájmového území sdělujeme, že obec nemá v daném území žádné sítě ve své správě.

V příloze Vám přikládáme pro informaci mapku s vyznačením sítí v okolí zájmového území.

S pozdravem



Ing. Markéta Novotná  
vedoucí Odboru správy majetku a investic

Příloha: 1x

